



# Intelligent Charger RT-C45

Manual

www.relacart.com

100% recycled paper  
100% papier recyclé

## 06

### 故障排除

故障现象	故障原因	解决方法
显示屏不亮	充电线路未接通	检查电源线是否插入电源插座 检查电源线是否接触良好 使用供电电源线伏数是否正确
设备指示灯不亮	设备充电不正常	设备是否已损坏 更换设备 检查设备是否插入充电插槽 检查充电插槽是否有异物 清洁设备充电电极的金属触片

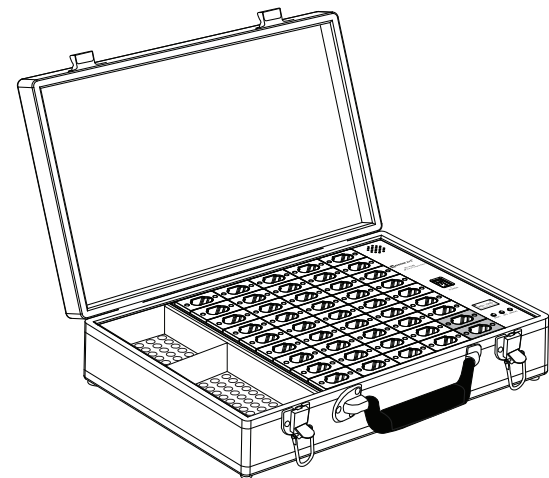
备注：无法自行排除故障时，请勿自行拆卸本设备机壳，否则可能导致损坏，如需检修，维护或修理，请跟当地代理商联系。

## 07

### 注意事项

- 1、只能使用本设备所规定的额定电压。所要求的电压被印在本设备的铭牌上。
- 2、请勿自行打开本设备或试图拆卸其内部零件或进行任何方式的改造。本设备不含任何用户可自行修理的零件，若出现异常，请立即停止使用。
- 3、请勿将电源线放置在热源如加热器或散热器附近，不要过分弯折或损伤电源线。
- 4、若电源线出现磨损或损坏，使用设备过程中声音突然中断或因此而发生异常气味或冒烟，请立即关闭电源开关。
- 5、若本设备发生摔落或损坏，请立即关闭电源开关，从电源插座中拔出电源线插头。
- 6、中断充电过程将影响充电效果。
- 7、不要在低于 -20℃ 或高于 40℃ 的环境中充电。
- 8、充电箱不要长时间置于较潮湿的环境中使用。
- 9、请勿堵塞通风孔，用以防止设备内部温度过高。通风不畅可能会导致过热，并可能损坏设备设置引起火灾。
- 10、请勿让本设备淋雨或在水附近及潮湿环境中使用，或将盛有液体的容器放在其上（如花瓶、瓶子或玻璃杯），否则可能会导致液体溅入任何开口。





## 01

### 产品简介

RT-C45 是 TGS-6 设备的储存及充电箱，它能够为 43 个接收器和 2 个发射器同时充电。并能自动搜索并设置及同步工作频率。该充电箱即可手动又可自动设置通道频率，并通过“SYNC”同步按钮，即能将所有设备的设置信息同步。

全金属机箱，坚固耐用、人性化设计，方便携带并使用操作简单易懂。

## 02

### 产品特点

- 可同时为 TGS-6 43个接收器及2个发射器充电。
- 快速充电，整个系统大概需要2.5小时可全部充满电。
- 搜索无干扰的工作频道并将信息同步到所有设备。

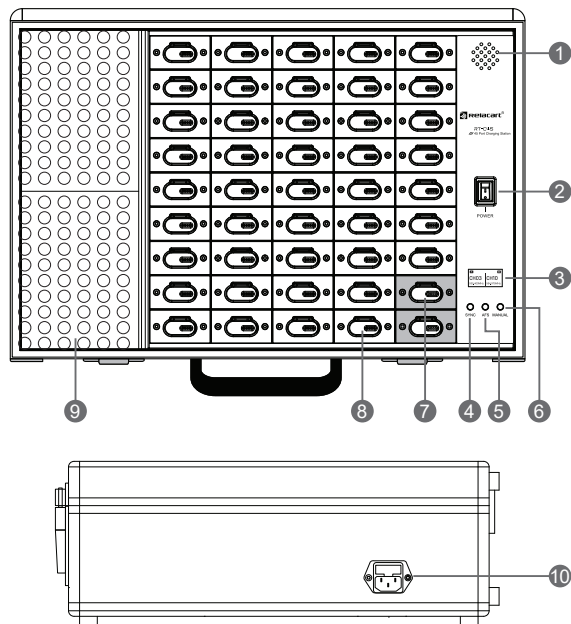
## 03

### 技术指标

输入电压：	100-240VAC, 50/60Hz
满载最大功耗：	100W
充电电压/电流（单仓）：	5V/0.4A
功耗（单仓）：	2W
充电槽位：	45个

## 04

### 充电箱介绍

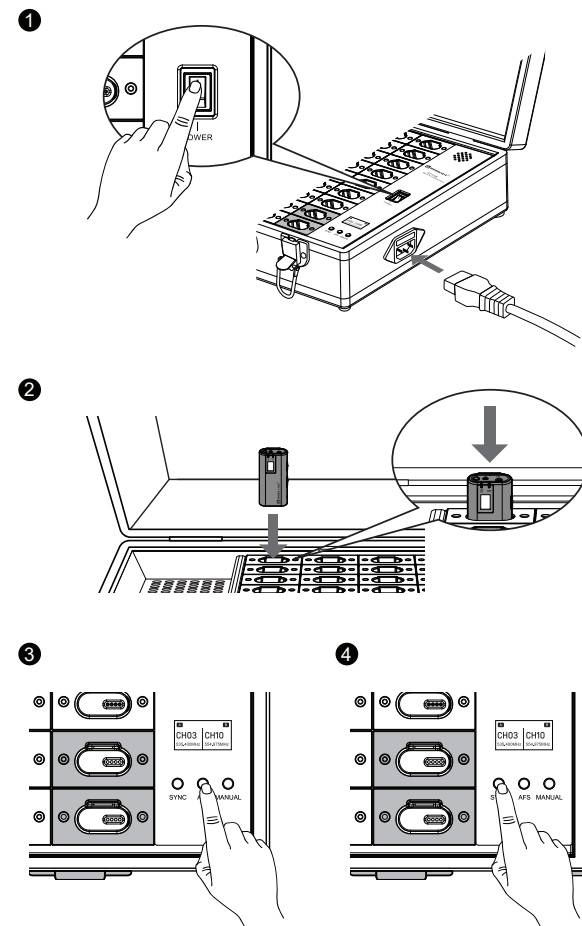


- 1 散热风口。
- 2 电源开关。
- 3 OLED 显示屏：显示工作通道和频率。
- 4 “SYNC”同步按键：将频道信息同步到所有设备。
- 5 “AFS”自动按键：自动搜索当前无干扰工作频率通道。
- 6 “MANUAL”手动按键：手动设置工作频率通道。
- 7 发射器充电仓（2个）。
- 8 接收器充电仓（43个）。
- 9 耳机储存仓。
- 10 IEC电源插座：100-240VAC, 50/60Hz。

充电时间：	< 2.5小时
充电环境温度：	-20° C — 40° C
尺寸（W x H x D）：	540 x 146 x 400 mm
重量：	约 5.265Kg

## 05

### 使用指南



- 1 使用电源适配器将 RT-C45 连接至直流电源插座，拨动电源开关，显示屏亮起，即通电成功。
- 2 将 TGS-6 设备插入充电仓。
- 3 按下“AFS”按键，所有设备将自动搜索到当前不受干扰的工作频率通道上。
- 4 按下“SYNC”按键，5秒后，自动搜索的频道信息即可同步到所有设备。

注1：充电时，设备充电指示灯闪烁红灯；满量满足，绿灯常亮。

注2：请按图示方向将相对应的设备推到底，直至触碰到充电点，如上图所示。